

Földszinti burkolati terv 1:50

JELMAGYARÁZAT:

- meglévő, megmaradó szerkezet
meglévő, elbontandó szerkezet
új, vasbeton szerkezet
új, téglafal
új, gipszkarton válaszfal

±0,00 = +131,87 mBf

P - Padlóburkolatok

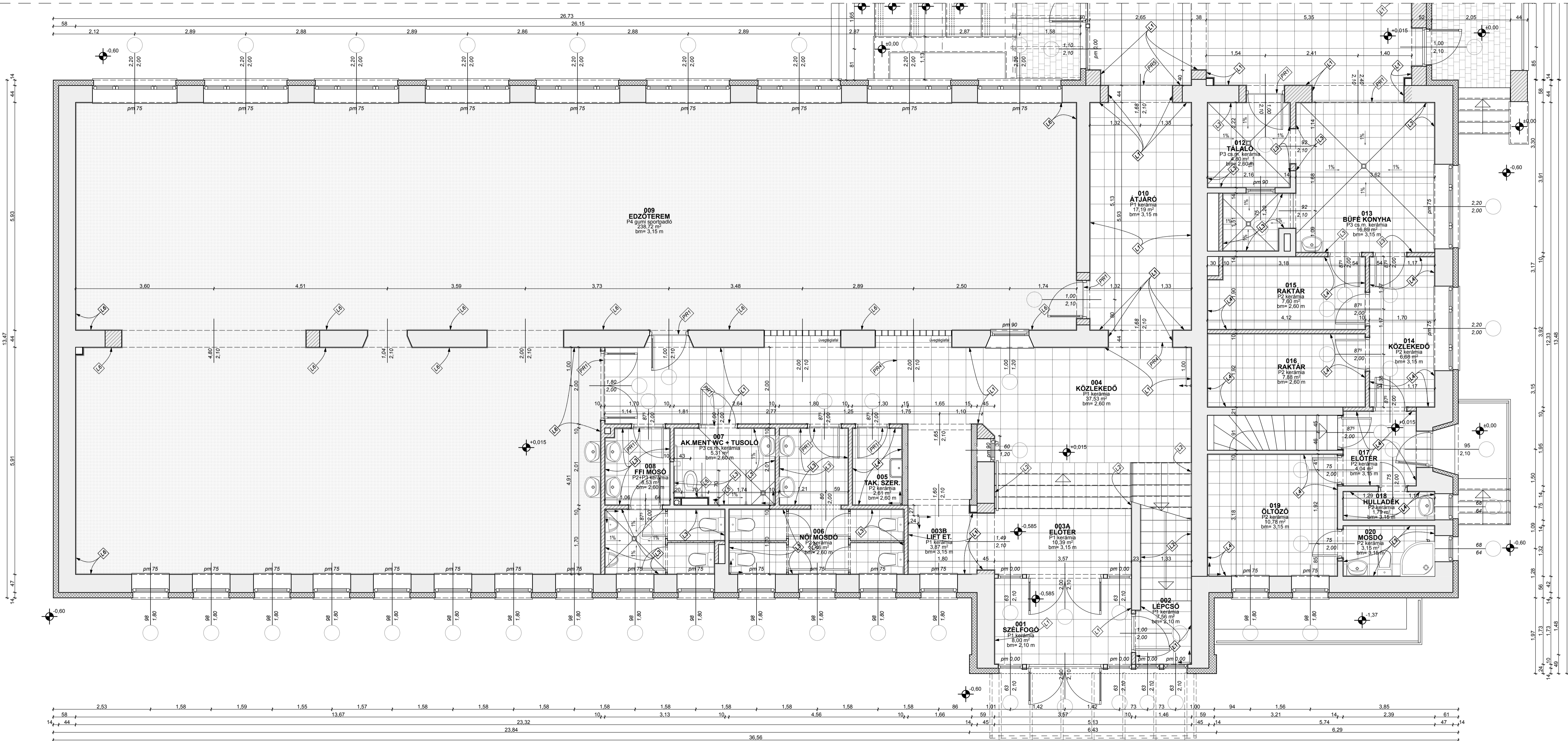
- P1 8 mm vlg Paradyz Lenseite Bianco világosszürke padlóburkolat
45x45 cm méretben, hálóban rakva, Ultracolor antracit fugázóval
Paradyz Lenseite Grafit sötétszürke kontrasztos, taktilis elemekkel készíthető
rajz szerint
P2 8 mm vlg Zala kerámia ZGSR 32002 szürke színű strukturált
Mapeelastic üzemű víz elvezetéssel, 30x30 cm méretben,
Adesilex P10+Isolatix ragasztóval hálóban rakva színezett
Ultracolor+Fugolastic fugázóval
P3 8 mm vlg Zala kerámia ZGSR 32002 szürke színű strukturált
Mapeelastic üzemű víz elvezetéssel, 30x30 cm méretben,
csúszásmentes felülettel Adesilex P10+Isolatix ragasztóval,
hálóban rakva színezett Ultracolor+Fugolastic fugázóval
P4 20 mm vlg GS20 Rubric talpás gum sportpadló ragasztva
P5 5 mm vlg Grabo Gyminfi 60 PVC sportpadló burkolat, zöld színben
P6 gyalult, csiszolt, fozott, hőkezelt lucfenyő padlóburkolat nüt nélkül,
hézagosan burkolva, lucfenyő pámfákra
P7 4 cm vlg gyalult, csiszolt, lucfenyő nultolt padlóburkolat
P8 WPC teraszburkolat
P9 simított beton

L - Lábazatok, falburkolatok

- L1 72 mm magas Paradyz Lenseite Bianco Listwa lábazati szegélyelem
72x450 mm méretben, padlóburkolattal egyező színben
L2 100-250 mm magas Paradyz Lenseite Bianco Listwa lábazati szegélyelem
padlóburkolattal egyező színben
L3 Zala kerámia Aspen ZBD 42043 bézs tónusú, sávosan random elterdően
színezett kerámia falburkolat, 25x40 cm méretben, téglafalon,
mennyezeti burkolva
L4 Zala kerámia Aspen ZBD 42043 bézs tónusú, sávosan random elterdően
színezett kerámia falburkolat, 25x40 cm méretben, téglafalon,
2 m magasságig burkolva
L5 Zala kerámia Aspen ZBD 42043 bézs tónusú, sávosan random elterdően
színezett kerámia falburkolat, 25x40 cm méretben, gipszkarton előtétfalon,
az előtéttel tetejéig burkolva
L6 100 mm magas 20 mm vlg gyalult csiszolt profilozott keményfa
szegélyelem, falhoz dübelelve, ragasztva
L7 gyalult, csiszolt, fozott, hőkezelt lucfenyő szauza fal-, és mennyezetburkolat

PR - Padlóburkolati profilok

- PR1 Schlüter Schiene Step süllyesztett burkolatváltó profil, aljzatbetonhoz
ragasztva, ajtószármáján elhelyezve
PR2 Schlüter Showerprofile-S süllyesztett vízfolyásálló szegélyelem, aljzatra
ragasztva, greslapra rá-, illetve melléburkolva a tusolóban
PR3 Tusolókülsőben elhelyezett vonalmenti összefolyó elem, aljzatra ragasztva,
épületegész körvonalak mentén kiírva
PR4 Schlüter Dilex-DVMS díltálcázó fugaprofil
PR5 Schlüter Bara-RAP erkélygaléria peremlezáró profil



MEGEREDELŐ:

SAJÓSZENTPÉTER VÁROSI ÖNKORMÁNYZAT
3770 SAJÓSZENTPÉTER, KÁLVIN TÉR 4.

GENERALTERVEZŐ:

3538 MISKOLC, RAKÓCZI UTCA 6.
Tel: 35-46-40-43-47, 41-414, 85-447
e-mail: eszto@online.huÉPÍTÉSZ VEZETŐ TERVEZŐ: *Eszter Attila*

PRITY ATILIA E1-45-0100

ÉPÍTÉSZMÉRNÖK

RÉVAI TAMÁS E1-45-0104

ÉPÍTÉSZ MUNKATÁRS

SZŐCS NORBERT

ÉPÍTÉSZ MUNKATÁRS

OLAH BALÁZS

STATIKUS TERVEZŐ:

ÉPÜLETEGÉSZ TERVEZŐ:

BALOGH ERZSÉBET G-65-0093

ELEKTROMOS TERVEZŐ:

MÜNCH GÁBOR V-45-0023

ÖYENGÉRAM TERVEZŐ:

SZÉCHENYI SÁNDOR TU-45-52032

MUNKÁ MEGNEVEZÉSE:

SZABADIÓD KÖZPONT KALKANTÁSA
A VOLT FRESCH SÁNDOR ÁLTALANOS
ISKOLA ÉPÜLETÉNEK ÁTALKANTÁSAVAL
A "ZÖLD VÁROS" PROJEKT KERETÉBENHELYSÍN:
3770 SAJÓSZENTPÉTER, HARICA UTCA 1.
HRSZ: 441

RAJZ MEGNEVEZÉSE:

Földszinti burkolati terv

DOKUMENTÁCIÓ TÍPUSA:

KIVITELI TERV

TÖRZSSZÁM: S-652-02

LÉPTÉK: 1:50

DÁTUM: 2017. 09. 06.

E-05/1

EZEN TERV A STÚDIO KFT SZELLEMI
ALKOTÁSA. AZ 1996. ÉVI LXIII. TÖRVÉNY
ÉRTELMESEN SZERZŐ JOGVÉDELME
ALÁTT ÁLL!